

報道関係各位

2020年2月27日

さくらインターネット株式会社

**Tellus の UI/UX を改善し、新たにマーケット機能も追加
衛星データプラットフォーム「Tellus」が Ver.2.0 を提供開始
～開発・利用促進を行う「xData Alliance」に5社が新規加入～**

インターネットインフラサービスを提供するさくらインターネット株式会社（本社：大阪府大阪市、代表取締役社長：田中 邦裕）は、当社が経済産業省事業として運用している、クラウド上で衛星データの分析ができる日本初の衛星データプラットフォーム「Tellus（テルース）」の Ver.2.0 を 2020年2月27日（木）より提供開始します。

Tellus Ver.2.0 では、Tellus 公式サイトデザインの刷新、Tellus の操作環境である Tellus OS の UI/UX について、衛星データや地上データをより分析しやすいように改善しました。



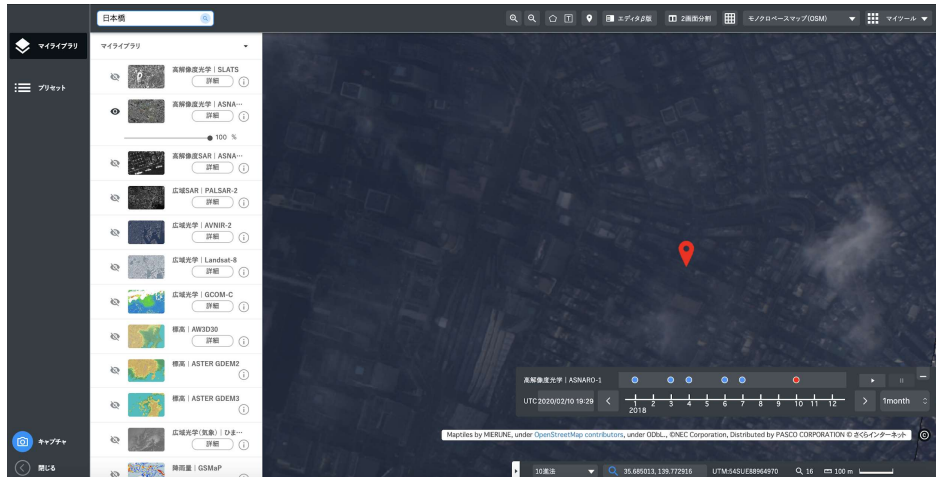
Ver2.0 Tellus 公式サイトリニューアルトップページ

また、衛星・地上等で取得できるデータ、解析用のアルゴリズム、Tellus 上のデータもしくはアルゴリズムを利用して制作したアプリケーションを安全にお取引いただけるサービス「Tellus マーケット」をリリースいたします。

<Tellus Ver.2.0 のアップデート内容>

■Tellus OS の UI/UX を改善

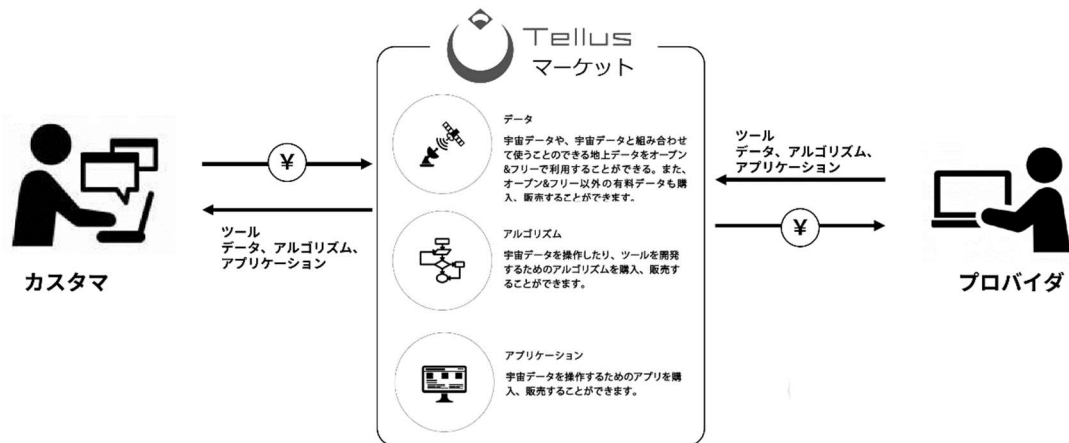
Tellus OS は衛星データを手軽に見たい、開発環境で使用するデータを探したいカスタマがデータを閲覧し、操作することができる環境です。



今回、直感的に操作できるようにするためのデザインのリニューアルと同時に、興味がある場所・時刻を基準にしてデータを検索することができるように機能を改善しました。後述する Tellus マーケットで購入したアドインも連携し、より簡易にデータを分析できるようになりました。

■Tellus マーケットを追加

Tellus マーケットは、プロバイダの様々なツール（衛星・地上等で取得できるデータ、解析用のアルゴリズム、Tellus 上のデータもしくはアルゴリズムを利用して制作したアプリケーション）を広く一般の法人や個人が安全にお取引いただけるサービスです。



マーケット利用イメージ

様々なツールを EC サイトのような UI で検索し、購入することができます。マーケットで購入したものは Tellus の開発環境や Tellus 操作環境（Tellus OS）で利用することができるようになります。

■2月27日時点で参加するプロバイダ

2月27日時点の Tellus マーケット上で見られるデータは以下の2社のデータとなります。

○一般財団法人リモート・センシング技術センター（RESTEC）

以下のデータを OS で表示することができるようになります。

- ・ 地表面変位計測サービス RISE (RESTEC Interferometry Service)

○株式会社島津ビジネスシステムズ

以下のデータ API を利用できるようになります。

- ・ 降水予測
- ・ 降水観測情報
- ・ 雷観測情報

■3月以降に参加するプロバイダ

今後 Tellus マーケット上に追加される予定のデータは以下となります。

○株式会社ドコモ・インサイトマーケティング

- ・ 人口統計データ「モバイル空間統計®」

※サンプルは既に Tellus で公開済みとなっています。

■新規アライアンスの加入

Tellus の開発・利用促進を行うアライアンス「xData Alliance（クロスデータアライアンス）」に、2019年8月以降5社が新たに加入しました。

社名・組織名	領域
株式会社島津ビジネスシステムズ	データ利活用領域
株式会社ディー・エヌ・エー	データ利活用領域
株式会社フジクラ健康社会研究所	ビジネス開発領域
清水建設株式会社	ビジネス開発領域
東日本電信電話株式会社	ビジネス開発領域

※五十音順

xData Alliance は、Tellus の開発への貢献と利用促進を目的として 2018 年 7 月 31 日に発足し、現在、宇宙産業関連企業を含めた 29 の事業者・研究機関・団体が加入しています。

■xData Alliance について

「xData Alliance」は、「Tellus」の開発への貢献と利用促進を目的として組成しました。リーダーには東京大学空間情報科学研究センター教授の柴崎亮介氏が就任し、宇宙産業関連企業を含めた事業者・研究機関・団体に開始します。

各メンバーは、現在行っている事業の知見を生かし、主にカスタマの視点からの提言(プラットフォームの使いやすさ向上のための提言など)を通じて、「Tellus」の開発に貢献します。

利用促進においては、全国各地でデータサイエンティストを対象としたセミナーやコンテストの開催、衛星データと組み合わせるさまざまな地上空間情報の収集、ウェブでの情報提供などを実施予定です。

xData Alliance

xData Alliance ロゴ

<参考情報>

【衛星データプラットフォーム「Tellus (テルース)」について】

Tellus は、さくらインターネットが経済産業省の「政府衛星データのオープンアンドフリー化・データ利活用促進事業」として、開発・運用に取り組んでいる衛星データプラットフォームです。衛星データや衛星データを扱うさまざまなツールの提供、アプリケーションなどの開発環境、衛星データ活用のためのトレーニングおよび衛星データコンテストなどの教育コンテンツ、そして衛星データを活用するためのドキュメントを提供するオウンドメディアといった機能を有し、無料^{*1}で提供しています。また、Tellus には衛星データに加え、気象、人流などの地上データを順次搭載しています。

本プラットフォームの名称は、宇宙から得られる地上のデータにより豊かな未来を作り出したいという意を込め、大地の女神「Tellus (テルース)」から取っています。

・ Tellus ウェブサイト <https://www.tellusxdp.com/>



Tellus ロゴ

※1分析のためのクラウドなどのコンピューティングリソースは原則無料となりますが、上限があります。また民間企業が提供する商業衛星データなどを購入し、Tellus上で利用できる機能も今後整備する予定です。

※プレスリリースに掲載されている内容は発表時点の情報です。その後、予告せず変更となる場合があります。

【宙畑での紹介について】

・【Tellus Ver.2.0 がリリース！】サイトのリニューアルやOSのUI改善、オープンする「マーケット」とは？（宙畑）

<https://sorabatake.jp/10538/>

■さくらインターネット株式会社について

本 社：大阪府大阪市北区大深町4番20号

設 立：1996年12月23日

従業員：502名

資本金：22億5,692万円

売上高：195億146万円（2019年3月期連結）

URL：<https://www.sakura.ad.jp/corporate/>

■Tellus 利用に関する一般の方からのお問い合わせ先

E-mail：info@tellusxdp.com

■この件に関する報道関係者からのお問い合わせ先

Tellus PR 事務局（株式会社マテリアル）

TEL：03-5459-5490/FAX：03-5459-5491 E-mail：tellus@materialpr.jp

[担当] 野本：070-7537-0728/水井：080-4578-4865