

2021年2月25日  
さくらインターネット株式会社

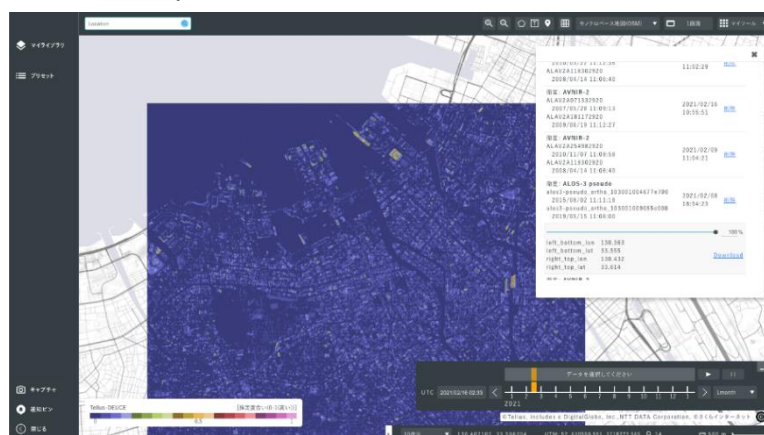
## 衛星データプラットフォーム「Tellus」、ディープラーニングで衛星画像の 差分を自動抽出するツールの無料提供を開始 ～衛星画像から、街や建物の変化を自動解析することが可能に～

インターネットインフラサービスを提供するさくらインターネット株式会社（本社：大阪府大阪市、代表取締役社長：田中 邦裕）は、衛星データプラットフォーム「Tellus（テルース）」で、2枚の衛星画像から街や建物の変化を自動抽出する「差分抽出ツール/Tellus-DEUCE（テルース デュース）」プロトタイプの無料提供を開始しました。本ツールは、さくらインターネットが開発を取りまとめ、AI の社会実装を手がける株式会社 ABEJA（本社：東京都港区、代表取締役 CEO：岡田 陽介）がアルゴリズムを実装したものです。

「Tellus」とは、当社が経済産業省事業として開発・運用する、クラウド上で衛星データの分析ができる日本発の衛星データプラットフォームです。「Tellus」では、「宇宙データを民主化する」というビジョンを掲げ、衛星データを利用した新たなビジネスマーケットの創出を目指しています。この度、「Tellus」の衛星データやアプリケーション、アルゴリズムなどのツールを、利用・売買することができる「マーケット」において、ABEJA のディープラーニング技術を用いてアルゴリズムを実装した「差分抽出ツール/Tellus-DEUCE」のプロトタイプを Tellus 公式ツールとして無料提供します。

「差分抽出ツール/Tellus-DEUCE」とは、時期の異なる 2 枚の衛星画像における変化をディープラーニング技術で自動的に抽出することができるツールです。これにより、海外など遠隔地の建物の建設状況や災害の影響などを把握することができます。当社は本ツールが、不動産業界では建物の建て替わり、金融業界では都市の経済成長、保険業界では災害の被災範囲、商社・建設業界では海外での工事や開発の進捗状況の把握の一助になることを期待しています。

「Tellus」では、すでに2時期の SAR 衛星画像※1で干渉解析する「TelluSAR（テルーサー）」※2を公開しておりますが、今回の「差分抽出ツール/Tellus-DEUCE」は、光学衛星画像※1での変化を抽出できるツールで、AVNIR-2 と ALOS-3 相当データ、Sentinel-2 などの光学衛星画像での解析が可能となっています。ABEJA が 2012 年の創業以来培った画像認識技術を活用することで、低分解能の画像でも一定の成果を出すことが可能になりました。



「Tellus-DEUCE」の利用イメージ

## ● 「差分抽出ツール/Tellus-DEUCE」の詳細

- ・プロバイダ名 Tellus 公式
- ・カテゴリ アルゴリズム・アドイン
- ・想定用途 海外支援、防災・保険分野、都市開発分野、金融分野
- ・価格 無料
- ・詳細 <https://www.tellusxdp.com/market/ja/>

さくらインターネットは今後も随時 Tellus のアップデートを行い、より魅力的なプラットフォームにすべく尽力いたします。そして、Tellus を通じて衛星データと地上データの産業利用を促進することにより、衛星データによる新たな価値創造による日本の経済力強化へ貢献してまいります。

※1 衛星画像の種類については、「Tellus」オウンドメディア宙畑の「衛星データのキホン〜分かること、種類、頻度、解像度、活用事例〜」<https://sorabatake.jp/279/>をご覧ください。

※2 TelluSAR とは、衛星画像を使って地盤の沈下や隆起を数センチ規模で計測できるツールです。

## <参考情報>

### 【衛星データプラットフォーム「Tellus（テルース）」について】

Tellus は、さくらインターネットが経済産業省の「政府衛星データのオープンアンドフリー化・データ利活用促進事業」として、開発・運用に取り組んでいる衛星データプラットフォームです。衛星データや衛星データを扱うさまざまなツールの提供、アプリケーションなどの開発環境、衛星データ活用のためのトレーニングおよび衛星データコンテストなどの教育コンテンツ、そして衛星データを活用するためのドキュメントを提供するオウンドメディアといった機能を有しています。また、Tellus には衛星データに加え、気象、人流などの地上データを順次搭載しています。

本プラットフォームの名称は、宇宙から得られる地上のデータにより豊かな未来を作り出したいという意を含め、大地の女神「Tellus（テルース）」から取っています。

### ・ Tellus の利用登録

以下 Tellus ウェブサイトの「会員登録・ログイン」よりお申し込みください。会員登録・基本機能の利用は、無料です。

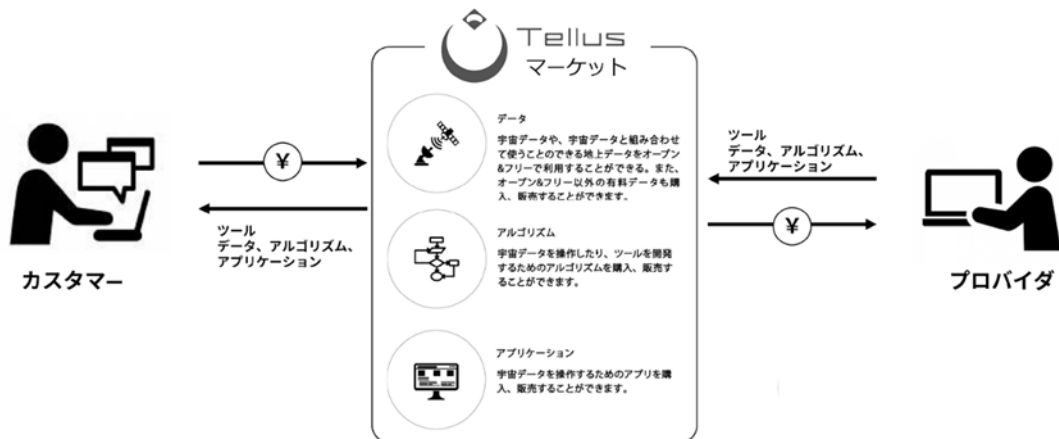
- ・ Tellus ウェブサイト <https://www.tellusxdp.com/>

### ・ Tellus ロゴ



### 【「Tellus（テルース）」の「マーケット」について】

「マーケット」とは、様々なツールを広く一般の法人や個人が安全に取り引きできる機能で、2020年2月より提供を開始しました。「マーケット」では、さまざまなツールをECサイトのようなUIで検索し、購入することが可能です。「マーケット」で購入したものはTellusの開発環境やTellus操作環境（Tellus OS）で利用することができます。また、プロバイダとして登録いただくことで、お持ちのデータ・アプリケーション・アルゴリズムを有料・無料でTellusカスタマーに販売することができます。



### 「マーケット」利用イメージ

- ・「マーケット」への出店（プロバイダ登録）について  
<https://www.tellusxdp.com/ja/market-service/provider/>

#### 【株式会社 ABEJA について】

「ゆたかな世界を、実装する」を理念に、AIを始めとする最先端技術で、産業構造の変革を追求している企業です。小売流通、製造、物流、インフラなど、幅広い業界に対するAIの活用、DXの実現を一気通貫で支援しています。

本 社：東京都港区北青山二丁目14番4号

設 立：2012年9月10日

URL：<https://abejainc.com>

#### 【「Tellus-DEUCE」の利用方法について】

Tellusのオウンドメディア「宙畑」で、「Tellus-DEUCE」の利用方法に関する記事を公開しています。<https://sorabatake.jp/18430/>

※プレスリリースに掲載されている内容は発表時点の情報です。その後、予告せず変更となる場合があります。

※記載されている会社名、製品名は、各社の商標、もしくは登録商標です。

#### ■さくらインターネット株式会社について

本 社：大阪府大阪市北区大深町4番20号

創 業：1996年12月23日

設 立：1999年8月17日

URL：<https://www.sakura.ad.jp/corporate/>

#### ■この件に関する報道関係者からのお問い合わせ先

さくらインターネット株式会社 広報担当

E-mail：[press-ml@sakura.ad.jp](mailto:press-ml@sakura.ad.jp)