

報道関係各位

2010年5月10日
さくらインターネット株式会社
(東証マザーズ：3778)

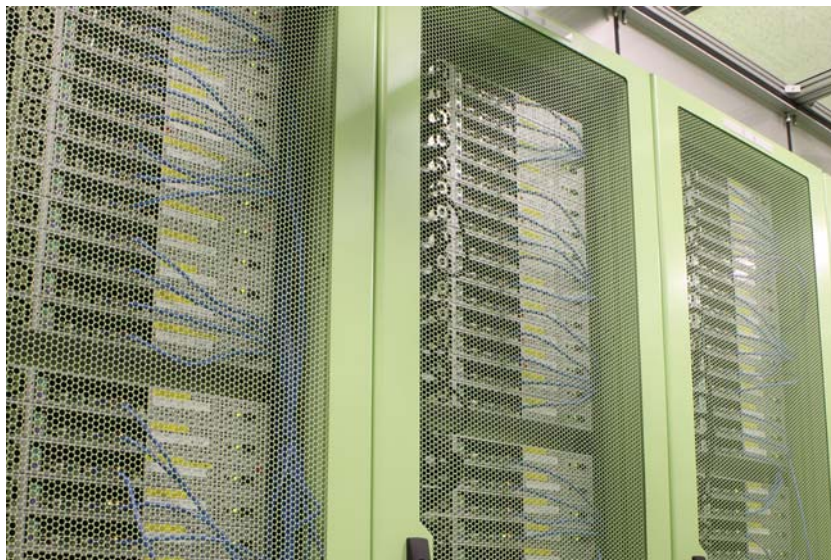
さくらインターネット、サーバの收容効率を高めた ホスティング専用データセンターのラックを増設

国内最大級のバックボーンネットワークを有しインターネットデータセンター事業を運営するさくらインターネット株式会社（本社：大阪市中央区、代表取締役社長：田中 邦裕）は、堂島データセンター（大阪市北区）のホスティング専用フロアのラックを増設し、2010年5月10日より運用を開始いたします。

当社は、本町、堂島（いずれも大阪市）、池袋、東新宿、西新宿、代官山（いずれも東京都）の6データセンターにおいて、専用・共用ホスティングおよびハウジングサービスを提供しております。この度、好調なホスティングサービスの需要に応えるべく、2009年2月に増床し、同年4月より運用を開始した堂島データセンターのホスティング専用フロア空きスペースにおいて第3期工事を行い、新たにサーバラックを72基設置いたしました。

前2010年3月期では、当社の専用ホスティングサービスの売上高は前年度比20.6%増、共用ホスティングサービスでは26.7%増と、ソーシャルアプリやモバイルコンテンツ市場の急成長などを背景に好調な受注状況であり、今回のラック増設は、今後のホスティングサービスの増加需要を勘案したものです。2009年4月の第1期で82基、同年11月の第2期では76基設置し、この度の第3期工事においては更に72基が増設され、ホスティング専用フロアでの合計は230基となりました。

また、ラックを増設した堂島データセンターのホスティング専用フロアでは、ラックの前後列通路を両方ともに覆い、冷気を囲い込むアイルキャッピング*1と、高開口率で通風性に優れたデータセンター専用ラックを採用し、自社開発の省スペース・省電力サーバを利用することで、空調効率の改善と1ラック当たり最大160台ものサーバを收容し、省エネルギーとデータセンタースペースの有効活用を図っております。



さくらインターネット堂島データセンター ホスティング専用フロア

当社は、今後も継続してホスティングサービスの拡充と、データセンターの全体最適化によるコスト削減に務め、お客様にご満足いただける高品質でコストパフォーマンスに優れたサービスの提供を目指してまいります。

尚、ラックを増設した堂島データセンターの概要は以下の通りです。

■堂島データセンターの概要

所在地	大阪市北区
総床面積	2,190 m ² (増設したホスティング専用フロアの床面積 650 m ²)
総サーバラック数	789 基 (増設したホスティング専用フロアのラック数 230 基)
地震対策	制震構造
消火設備	ガス消火設備＋高感度火災予兆検知システム (VESDA)
空調設備	二重床吹出天井吸込方式 (FMACS)
気流制御方式	前後列通路アイルキャッピング＋横吸込天井吹上方式 (増設したホスティング専用フロアで採用)
セキュリティ	非接触型 IC カード方式による入退室管理
電力受電方式	特別高圧スポットネットワーク 3 回線受電方式
非常用自家発電装置	ガスタービン式発電装置
無停電電源装置	n+1 冗長構成 UPS

※1 アイルキャッピングとは、ラック列間の通路を壁や屋根で区画し、サーバへの給気（低温）とサーバからの排気（高温）を物理的に分離して効率的な空調環境を実現する気流制御技術です。また、「アイルキャッピング」は NTT ファシリティーズの登録商標です。

以上

■さくらインターネット株式会社について

さくらインターネットは、国内最大級の大容量・高速バックボーンと自社運営のデータセンターを所有するインターネットサービス事業者です。高品質かつコストパフォーマンスの高いレンタルサーバなどのホスティングサービスや、サーバを預かりインターネット回線へ接続するハウジングサービスを提供。優れたトラフィック配信能力からブログや SNS、動画共有サイトなどアクセスの多い人気コンテンツ事業者から多くの支持を受けています。

■会社概要

本 社：大阪市中央区南本町 1 丁目 8 番 14 号

設 立：1999 年 8 月 17 日

資本金：8 億 9530 万円

売上高：78 億 1246 万円（平成 22 年 3 月期）

従業員：172 名

■この報道資料の問い合わせ先

さくらインターネット株式会社 企画部 広報宣伝チーム

支 社：東京都新宿区西新宿 7-20-1 住友不動産西新宿ビル 33F

TEL：03-5332-7072 FAX:03-5332-7080

E-mail：press-ml@sakura.ad.jp URL：http://www.sakura.ad.jp

■一般のお客様の問い合わせ先

さくらインターネット カスタマーセンター

TEL：0120-775664

E-mail：support@sakura.ad.jp