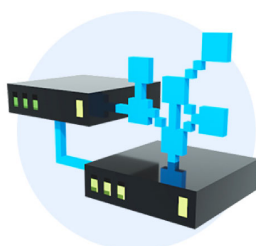

**自由度の高い物理専有ホスティングサービス「さくらの専用サーバ PHY」を提供開始
～オンプレミスからの移行に最適で、クラウドサービスとの柔軟な連携が可能～**

インターネットインフラサービスを提供するさくらインターネット株式会社（本社：大阪府大阪市、代表取締役社長：田中 邦裕）は、1997年6月より、長年にわたり形を変え提供を続けております専用サーバサービスを「さくらの専用サーバ PHY(ファイ)^{※1}」としてリニューアルし、2020年7月28日より提供を開始いたします。前身のサービスである「さくらの専用サーバ」に比べ、さらに安全で自由度の高い構成が可能となりました。

「さくらの専用サーバ PHY」の特徴

複数のネットワーク構成に対応



仮想サーバサービスなどとの連携可能

全モデルでの電源と
ネットワークスイッチ冗長化**《複数のネットワーク構成に対応、クラウドなど仮想サーバとも連携》**

「さくらの専用サーバ PHY」では、グローバルネットワーク、ローカルネットワークが自由に使い1台のサーバに複数のネットワークが接続可能となりました。自社でサーバを管理運用するオンプレミス環境から、ホスティング環境へ移行する際にはシステム構成の変更を必要とする場合が多くボトルネックになることがありましたが、「さくらの専用サーバ PHY」ではその手間が軽減されます。

また「ハイブリッド接続」や「ブリッジ接続」と組み合わせることにより「さくらのクラウド」や「さくらの VPS」などの仮想サーバサービスやハウジングサービスなどとの柔軟な連携が可能のため、物理サーバを専有できる「さくらの専用サーバ」のメリットを活かしながら単一サービスに依存しない自由な構成が可能です。これにより、各サーバサービスの特性を引き出した構築を行うことが可能となり、コスト面の最適化も図ることができます。

《電源とネットワークスイッチの冗長化により安全な運用へ》

「さくらの専用サーバ PHY」では、全モデルのサーバで電源や電源分配ユニットの冗長化やネットワークスイッチの冗長化が可能となり、電源起因やスイッチ起因による障害の軽減ができるようになりました。コントロールパネルから、サーバやネットワークの情報表示に加え、障害情報の表示やオプションの表示なども可能になり、基幹業務などの重要な業務を行うシステムをはじめとする高い可用性が必要なサーバを、より快適・安全に運用いただくことが可能です。

当社は「『やりたいこと』を『できる』に変える」の理念のもと、今後もお客さまのビジネスの発展に貢献できるインターネットインフラサービスの提供を目指してまいります。

さくらの専用サーバ PHY」について

■概要

「さくらの専用サーバ PHY」は、クラウドの使い勝手と物理サーバーの性能をあわせ持つ、物理専有ホスティングサービスです。お申し込みから最速10分で利用できるオンデマンド性と、OSインストールやサーバー再起動をコントロールパネルから簡単に操作できるセルフサービス性を実現、サーバーの台数上限はなくメモリやストレージの追加も可能です。

クラウドなどの仮想サーバーとの連携が可能なので、例えばECサイトの構築であれば、ウェブサーバーを可用性の高いクラウドで構築を行い、大量のデータを取り扱うデータベースサーバーはセキュリティ性が高くサーバー1台を専有することができる「さくらの専用サーバ PHY」で構成することができます。

また月額料金は、通信料金を含めた固定費のみのためランニングコストを抑えることができます。また、当社技術スタッフによる24時間365日のオンサイト保守を行っており、オンプレミス環境に比べ機材メンテナンスの手間を省くことが可能です。

さらに前身のサービスと比較し、コントロールパネルの強化を実施し、コントロールパネルで購入から設定まで、ワンストップでの処理が可能になりました。これにより時間を問わず、よりユーザーのビジネスタイムに沿った運用が可能となります。

■基本構成/料金（税込）

FUJITSU RX1330 M3	FUJITSU RX2530 M4	FUJITSU 2CPU RX2530 M4	FUJITSU 2CPU RX2530 M5
CPU 4Core 1CPU Intel Xeon E3-1220 v6 3.0GHz	CPU 8Core 1CPU Intel Xeon Silver 4110 2.1GHz	CPU 8Core 2CPU Intel Xeon Silver 4110 2.1GHz	CPU 20Core 2CPU Intel Xeon Gold 6248 2.5GHz
メモリ 標準8GB 最大64GB	メモリ 標準16GB 最大256GB	メモリ 標準32GB 最大512GB	メモリ 標準96GB 最大1.5TB
ストレージ 標準2本1組 最大4本	ストレージ 標準2本1組 最大4本	ストレージ 標準2本1組 最大4本	ストレージ 標準2本1組 最大6本 (NVMe込み最大10本)
初期費用 99,000円～ 月額料金 9,900円～	初期費用 154,000円～ 月額料金 16,500円～	初期費用 209,000円～ 月額料金 24,200円～	初期費用 704,000円～ 月額料金 82,500円～

■提供開始日

2020年7月28日（火）

■該当サービスのウェブサイト

<https://server.sakura.ad.jp/>

※1 PHYは、physical（物理）の略称です。

参考情報

■「ハイブリッド接続」と「ブリッジ接続」

「ハイブリッド接続」と「ブリッジ接続」は、異なるサービスやゾーン間をレイヤ2ネットワークで接続するサービスです。

ビジネスシーンの変化や成長で拡張性、コストパフォーマンス、冗長性、可用性といったシステム要件は変化します。ハイブリッド接続は物理サーバーや仮想サーバー、それぞれのサービスメリットを活かし、より柔軟性のある高品質なシステム構成を低価格で実現します。

さくらのハイブリッド接続

<https://www.sakura.ad.jp/services/hybrid/>

ブリッジ接続

<https://cloud.sakura.ad.jp/specification/network/#network-content03>

ブリッジ接続とハイブリッド接続の違いについて

<https://manual.sakura.ad.jp/cloud/support/support/others.html#support-others-12>

※プレスリリースに掲載されている内容は発表時点の情報です。その後、予告せず変更となる場合があります。

※記載されている会社名、製品名は、当社の商標、もしくは登録商標です。

■さくらインターネット株式会社について

本 社：大阪府大阪市北区大深町4番20号

設 立：1996年12月23日

資本金：22億5,692万円

売上高：219億8百万円（2020年3月期）

URL： <https://www.sakura.ad.jp/corporate/>

■この件に関する報道関係者からのお問い合わせ先

さくらインターネット株式会社 広報担当

E-mail：press-ml@sakura.ad.jp